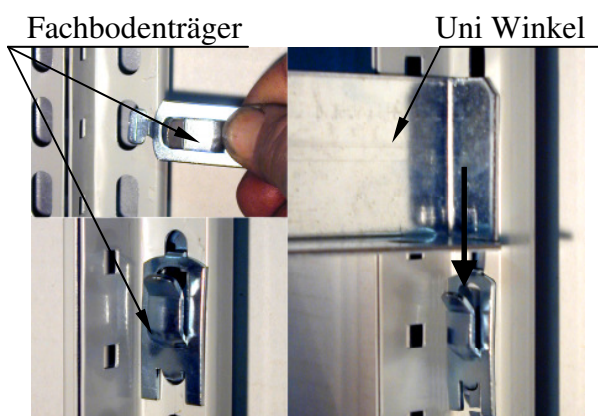


1. Zuerst montieren Sie laut der Montageanleitung S20, S71, S40 Ihre Basisregale. Die Basisregale bestehen aus jeweils 2 Fachböden pro Regalfeld. Der obere Fachboden ist als Regalabschluss gedacht. Er sollte ganz oben montiert werden. Der untere Boden kann mit einem Abstand von 5-15 cm vom Boden entfernt montiert werden. Um ein einfaches Reinigen des Bodens unter dem Regal zu gewährleisten montieren sehr viele Kunden den unteren Boden auf ca. 15 cm Höhe. Natürlich können die Universaleinsätze auch in ein bestehendes oder in ein Regal mit mehr als zwei Böden eingebaut werden!!!

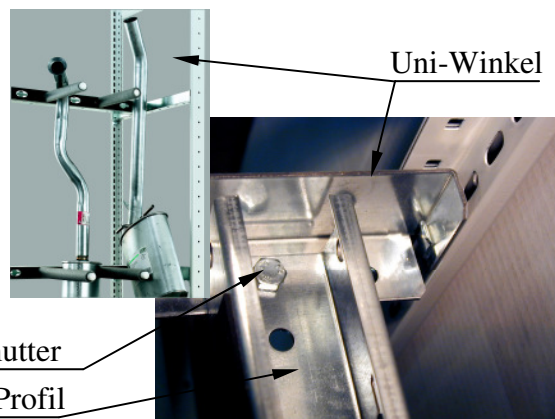
2. Nach der Regalmontage können Sie mit dem Einbau Ihrer KFZ-Universaleinsätze beginnen.

Zuerst montieren Sie die Uni-Winkel. Der Uni-Winkel ist das verzinkte L-förmige Metallprofil. Er besitzt immer die Länge der Regaltiefe. Stecken Sie einfach 4 Fachbodenträger, wie in den Abbildungen ersichtlich, in gewünschter Höhe in die Rahmenprofile ein. Auf jeweils zwei der Fachbodenträger wird der Uni-Winkel befestigt (siehe Abbildung).

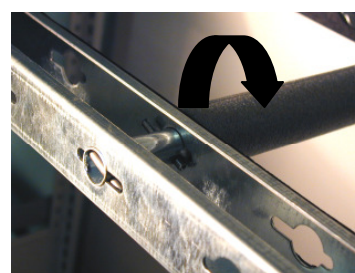
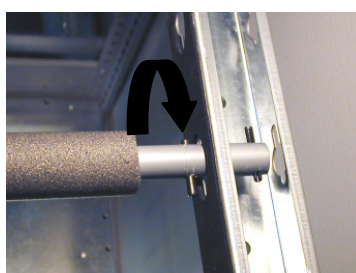
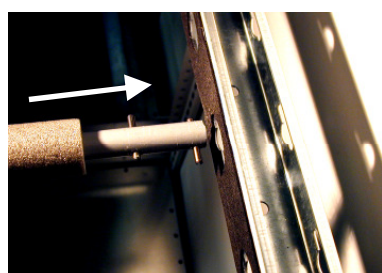


3. Danach werden die diversen Uni-Profile montiert.

Als erste Variante beschreiben wir Ihnen die Montage der Uni-Profile für die **stehende und hängende Lagerung**. Schrauben Sie einfach das C-förmige Uni-Profil so auf den Uni-Winkel in der gewünschten Lage, dass die offene Seite oben ist. Schrauben Sie das Uni-Profil jeweils links und rechts mit einer Flügelmutterschraube fest.



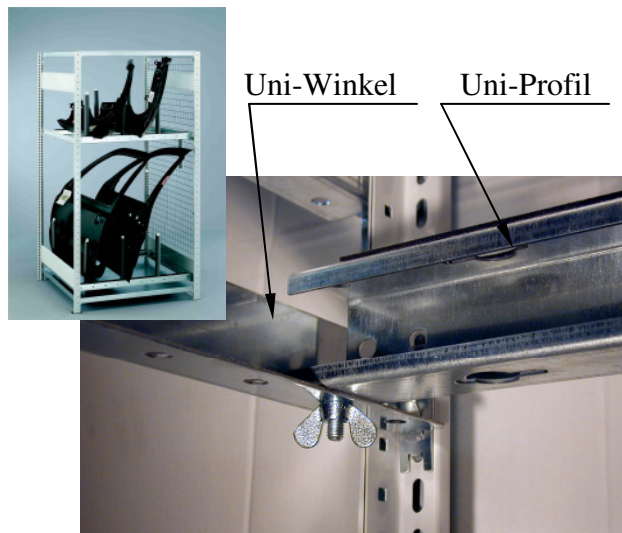
Danach können Sie die Unterteilungsrohre wie in den Abbildungen ersichtlich in das Uni-Profil einstecken.





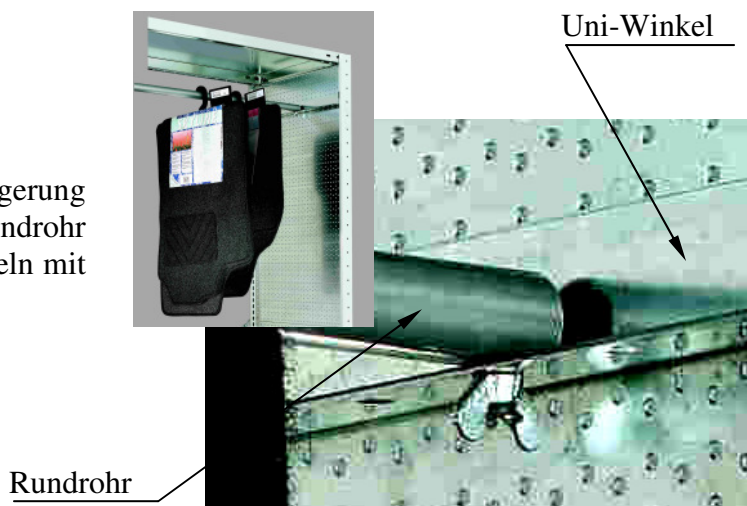
**Stehende Lagerung**

Bei der Variante für stehende Lagerung schrauben Sie das Uni-Profil in der gewünschten Lage einfach so fest, dass die offene Seite des vorderen Uni-Profils nach hinten und die offene Seite des hinteren Uni-Profils nach vorne zeigt. Die Unterteilungsrohre werden ebenfalls wie auf Seite 1 beschrieben eingesteckt.



**Hängende Lagerung**

Bei der Variante für hängende Lagerung montieren Sie einfach das gelieferte Rundrohr in gewünschter Lage an den Uni-Winkeln mit jeweils 2 Flügelmutterschrauben.



**Einsatz für Reifen und Felgen**

Beim Einsatz für Reifen und Felgen werden einfach zwei L-förmige Winkel in gewünschter Position mit Flügelmutterschrauben links und rechts befestigt.

